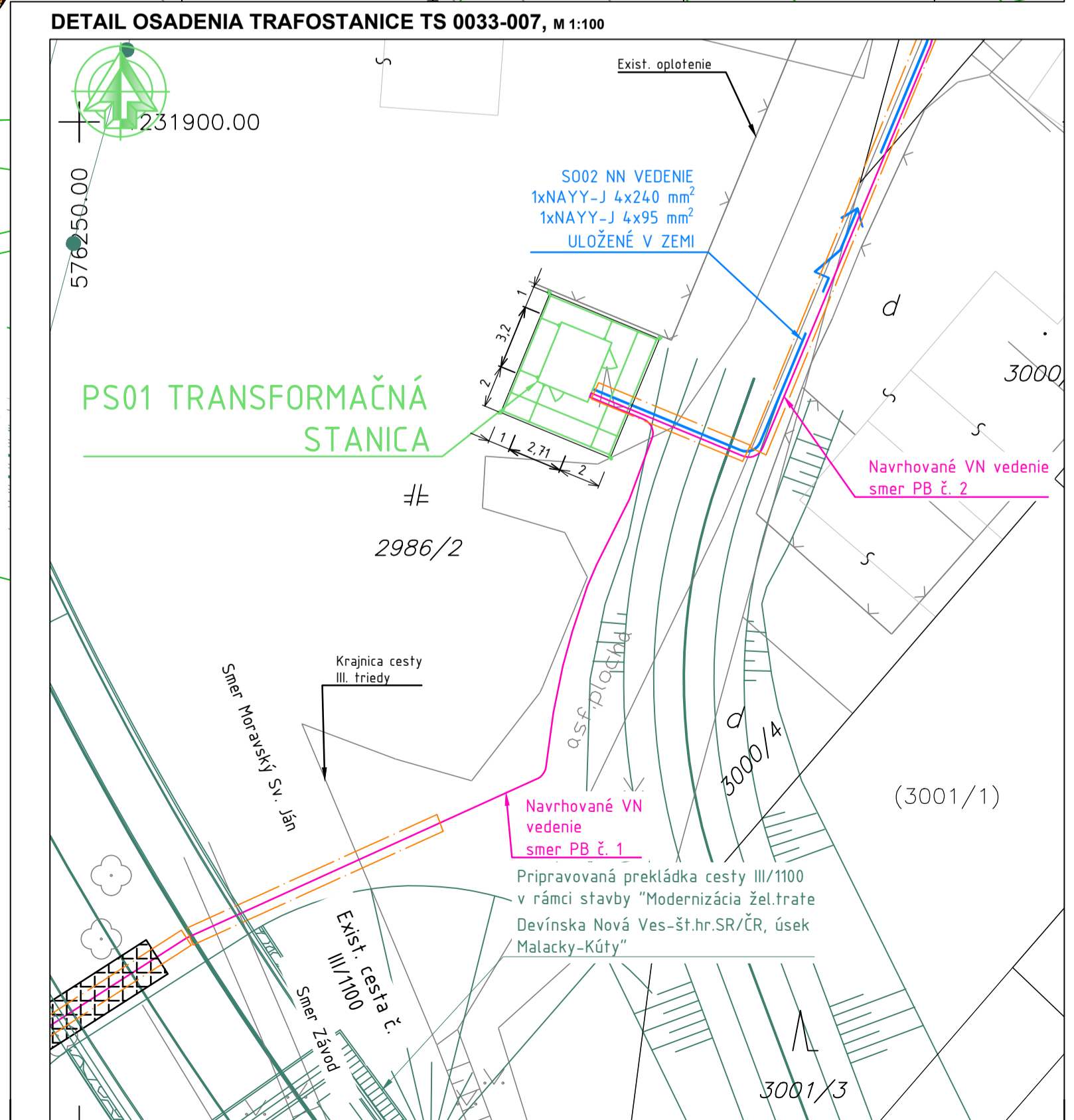


SO01 VN VEDENIE
3x NA2XS2Y 1x240mm² + HDPE
ULOŽENÉ V ZEMI
DĹŽKA TRASY 1400m

SO02 NN VEDENIE
1xNAYY-J 4x240 mm²
1xNAYY-J 4x95 mm²
ULOŽENÉ V ZEMI



NAPÁJOVÁ SÚSTAVA		BEZPEČNOSTNÉ OPATRENIA	
3 AC 22kV 50Hz IT		OVĚŘENÉ PRÍKRYTÍ	OVĚŘENÉ PRÍKRYTÍ
		MIMO DOSAH	UZEMNENÍM
		OCHRANA PRED ZÁSAGOM ELEKTRICKÝCH PRŮDOMŮ	
1/1N PE AC 230V 50Hz TN-S		KRYTÍM, IZOLÁCIÍ	SAHOZNÝMI ODPŮJENÍM NAJAJANA
3/PE N AC 400/230V 50Hz TN-C		KRYTÍM, IZOLÁCIÍ	SAMOČINNÝM ODPOJENÍM NA PAJANA
		OCHRANNÉ PÁSMO	
3 AC 22kV 50Hz IT		10m OD KRAJNÉHO VODIČA	1m OD OSI VEDENIA
3/PE N AC 400/230V 50Hz TN-C			1m OD OSI VEDENIA
UZEMNENIE		3 AC 22kV 50Hz IT	STN EN 50 522 8/2011
		3/PE N AC 400/230V 50Hz TN-C	STN 33 2000 5/21 "8/2012 +01/1/2011 + ZAT1 3/2018

- LEGENDA:**
- NN VEDENIE - EXISTUJÚCE
 - VN VEDENIE - EXISTUJÚCE
 - VN VEDENIE - URČENÉ NA DEMONTÁŽ
 - VN VEDENIE - URČENÉ NA DEMONTÁŽ
 - NN VEDENIE POZEMNÉ - NAVRHOVANÉ
 - VN VEDENIE POZEMNÉ - NAVRHOVANÉ
 - NN VEDENIE ULOŽENÉ DO CHRÁNKY - NAVRHOVANÉ
 - VN VEDENIE ULOŽENÉ DO CHRÁNKY - NAVRHOVANÉ
 - ROZPOJOVACA A ISTIACA SKRINIA SR/VRIS - NAVRHOVANÁ
 - KATASTER "C"
 - KATASTER "E"
 - NAVRHOVANÁ PLOCHA VÝRUBU
- POZNÁMKA:**
- PRESNÁ TRASA KÁBLOVÉHO VEDENIA SA URČÍ PRED REALIZÁCIOU PO VYTÝČENÍ VŠETKÝCH INŽENERSKÝCH SÍTÍ A HRANÍC POZEMKOV
 - PRI SÚBEHU A KRÍŽOVANÍ INŽENERSKÝCH SÍTÍ BUDDO DOPORUČENÉ ODPŮJENIE PODLA PLATNÝCH STN
 - PRI KRÍŽOVANÍ VJAZDOV NA POZEMKY A MESTSKÝCH KOMUNIKÁCIÍ KÁBLE ULOŽÍŤ DO CHRÁNKY FXKV

Dokumentácia pre realizáciu stavby

 LIV-EPI, s.r.o. Trnavská 54/F 821 09 Bratislava	Táto dokumentácia je duševným majetkom zhotoviteľa. Žiada Ťať! Tento dokument nie je možné kopírovať alebo šíriť bez súhlasu zhotoviteľa.
NÁZOV ŽIAKAVY: SA Moravský Sv. Ján, ved. E. 214, NN, TS, VN, KVK L13.0458.18.0007	DÁTUM: 06/2020 PRŮJEM: 1:1000 INVESTOR: ZAPADNOSLOVENSKÁ DISTRIBUČNÁ s.r.o. SÚPRAVA: ING. DUŠAN DRŽÍK
SÚ-PS: S0 01, S0 02, PS 01, PS 02 NÁZOV VÝKRESU: SITUÁCIA	ARCHIVNÉ ČÍSLO: 182139-RC0010-05 LIST: 1 LISTOV: 1 STR. 1 DOK. 1

