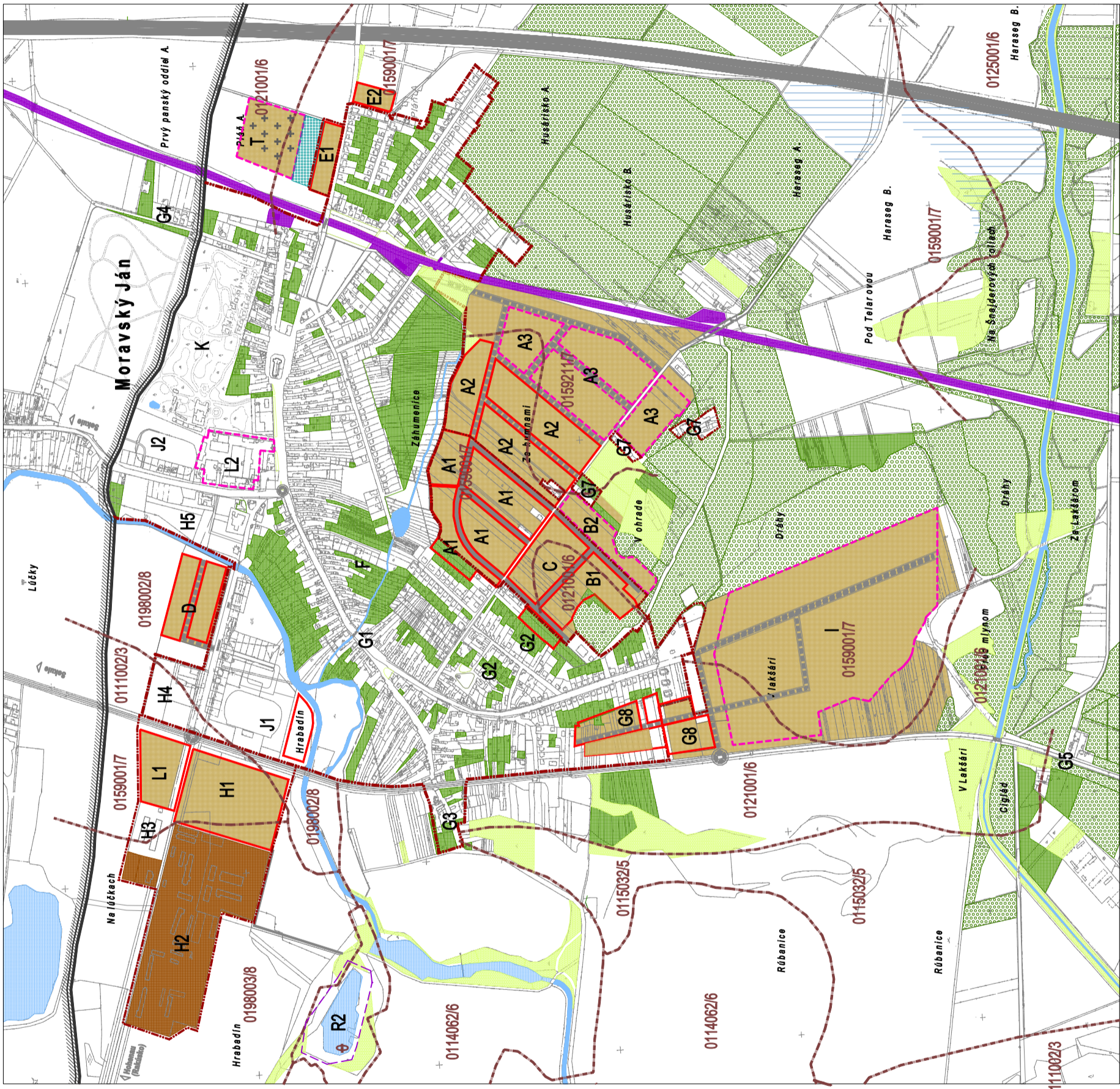


- střed
- okraj
- výhled
- HRANICA KATASTRÁLNÍHO ÚZEMIA OBCE
- HRANICA ZASTAVANÉHO ÚZEMIA OBCE
- POLOHOPIS
- PLOCHY DORAVÝCH ZAMÁVENÍ
- VYBNÉ PLOCHY A TOKY
- KOMUNIKÁČE V NOVOMÁRNOVÁCH LOKALITÁCH

PERSPEKTÍVNE POUŽITÉ PŮDOPISNÉ PŮDY NA NEPOUKOHOPODÁRSKE ÚČELY

- HRANICA KATASTRÁLNÍHO ÚZEMIA
- HRANICA BPEJ A JEJ ČÍSLOI SKUPINA
- HRANICA ZÁBERU I. a II. ETAPA
- HRANICA ZÁBERU ILETAPY - VÝHLAD PO R. 2025
- HRANICA ZASTAVANÉHO ÚZEMIA K ROKU 1990
- ZÁHRADY
- ORNÁ PŮDA NIE 4 NALEPŠÍCH BPEJ
- TRVALÉ TRÁVNÉ PORASTY
- NEPOUKOHOPODÁRSKA PŮDA
- LEHÉ PORASTY
- HOSPODÁRSKY DVOR
- ZAVLARY, ODVOZOVENIA



Označenie	Lokalita - záväzný registár	Priznávka	Etapy
A1	Územie bývanie - OB - 1 "Za humennú"	L	L
A2	Územie bývanie - OB - 2 "Za humennú"	II	II
A3	Územie bývanie - OB - 5	III	III
B1	Územie bývanie - OB - 3	L	L
B2	Územie bývanie - OB - 4	III	III
C	Územie podnikania, bývanie a obč. vzh. - Územný - 1	L	L
D	Územie bývanie - OB - 6	II	II
E1	Územie bývanie - OB - 7	L	L
E2	Územie bývanie - OB - 9	II	II
F	Územie bývanie - OB - 8 - rozptyl	prírodný zón	L a II
G1	Historické centrum obce	prírodný zón	L a II
G2	Historické centrum obce - Hlavný dvor	prírodný zón	L a II
G3	Zastavané centrum obce (za cestou 1/2)	prírodný zón	L a II
G4	Zastavané centrum obce - rozptyl	prírodný zón	L a II
G5	Zastavané centrum obce - rozptyl	prírodný zón	L a II
G6	Zastavané centrum obce - rozptyl	prírodný zón	L a II
G7	Zastavané centrum obce - rozptyl	prírodný zón	L a II
G8	Územie podnikania, bývanie a obč. vzh. - Územný - 2	prírodný zón	L a II
H1	Územie výroby a skladov OV-1	L	L
H2	Územie priemyselného výroby OV-2	odpočívateľ	L
H3	Územie výroby a skladov OV-3	odpočívateľ	L
H4	Územie výroby a skladov OV-4	odpočívateľ	L
H5	Územie výroby OV-5 - rozptyl	odpočívateľ	L
I	Územie výroby OV-6 - výrobná zóna	odpočívateľ	L
J1	Územie výroby OV-7 - výrobná zóna	odpočívateľ	L
J2	Územie výroby OV-8 - výrobná zóna	odpočívateľ	L
K	Územie obč. vybavenosti OV-1, kaštieľ a parkum	odpočívateľ	L
L1	Územie obč. vybavenosti OV-2	odpočívateľ	L
L2	Územie obč. vybavenosti OV-3	odpočívateľ	L
M	Územie obč. vybavenosti OV-4	odpočívateľ	L
N	Územie obč. vybavenosti OV-5	odpočívateľ	L
O	Územie obč. vybavenosti OV-6	odpočívateľ	L
P	Územie obč. vybavenosti OV-7	odpočívateľ	L
R1	Územie obč. vybavenosti OV-8	odpočívateľ	L
R2	Územie obč. vybavenosti OV-9	odpočívateľ	L
S	Územie obč. vybavenosti OV-10	odpočívateľ	L
T	Územie obč. vybavenosti OV-11 - celistvá	odpočívateľ	L

I. etapa - do roku 2015 II. etapa - do roku 2025 III. etapa - po roku 2025

ÚZEMNÝ PLÁN OBCE



MORAVSKÝ SVÄTÝ JÁN ÚPN-O



**PERSPEKTÍVNE POUŽITÉ PŮDOPISNÉ PŮDY
A LPF NA NĚ ÚČELY**

ÚZEMNÝ PLÁN OBCE

Obec Moravský Svätý Ján
Ing. arch. Róbert Váncsó, autorizovaný architekt SKA
Ing. Katarína Stančíková
november 2017
1:5 000



7